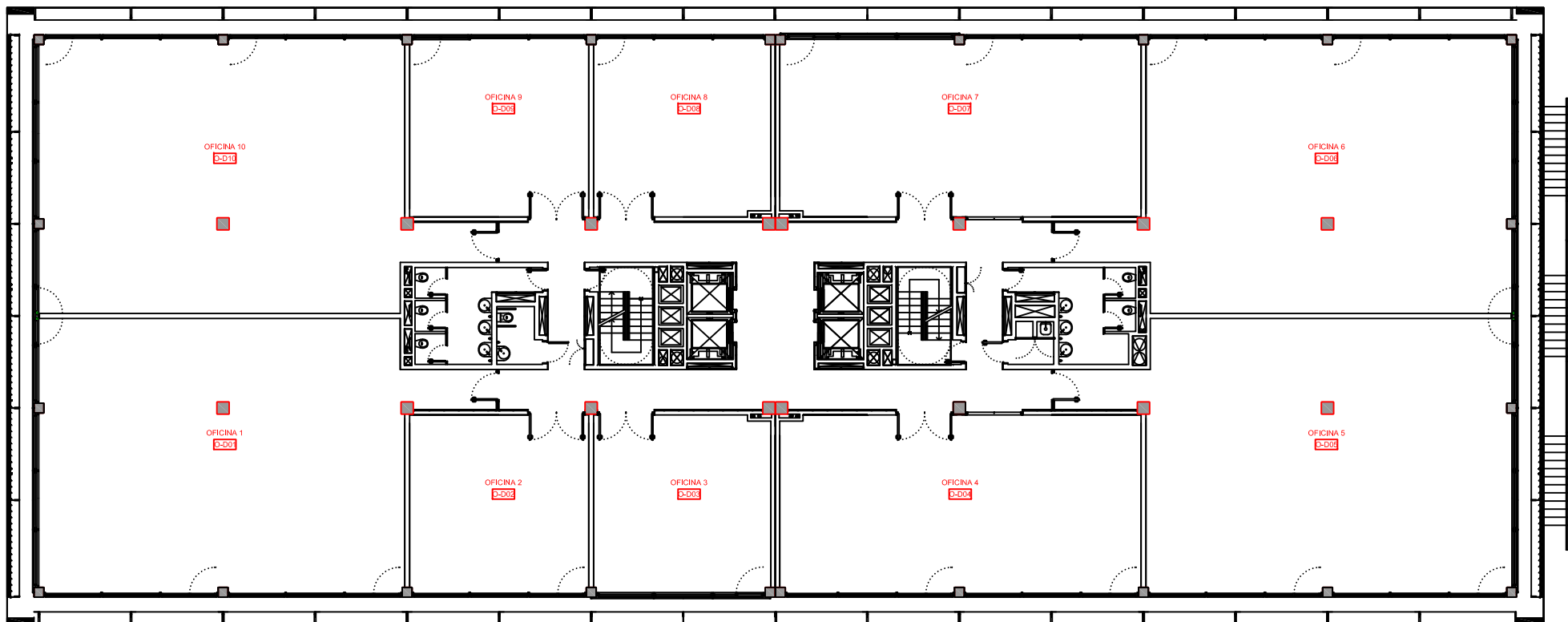


**VENDA, MITJANÇANT CONCURRÈNCIA PÚBLICA D'OFERTES, DE PLACES
D'APARCAMENT, TRASTERS I OFICINES, PROPIETAT DE PROMUSA**

ANNEX 3 PLÀNOLS

PLANTA OFICINES MIRA-SOL CENTRE i VOLPELLERES
TRASTERS CAMÍ DE LA CREU
APARCAMENT ANTONI BELL, 8
APARCAMENT JOAN BORRÀS, 4
APARCAMENT LA CLOTA, 10
APARCAMENT TORRENT D'EN XANDRI, 33
APARCAMENT LLUÍS MILLET
APARCAMENT JARDINS PENYA REGALÈSSIA
APARCAMENT CAN GATXET, 55-57
APARCAMENT COLOMER 2
APARCAMENT COLOMER 3
APARCAMENT COLL FAVÀ 2A
APARCAMENT PERE CALDERS, 1-3
APARCAMENT HABITATGES TORREBLANCA NORD i SUD
TRASTERS VOLPELLERES SOTERRANI -3



MIRA-SOL CENTRE

PLANTA TÍPUS OFICINES

ESCALA:
1/250

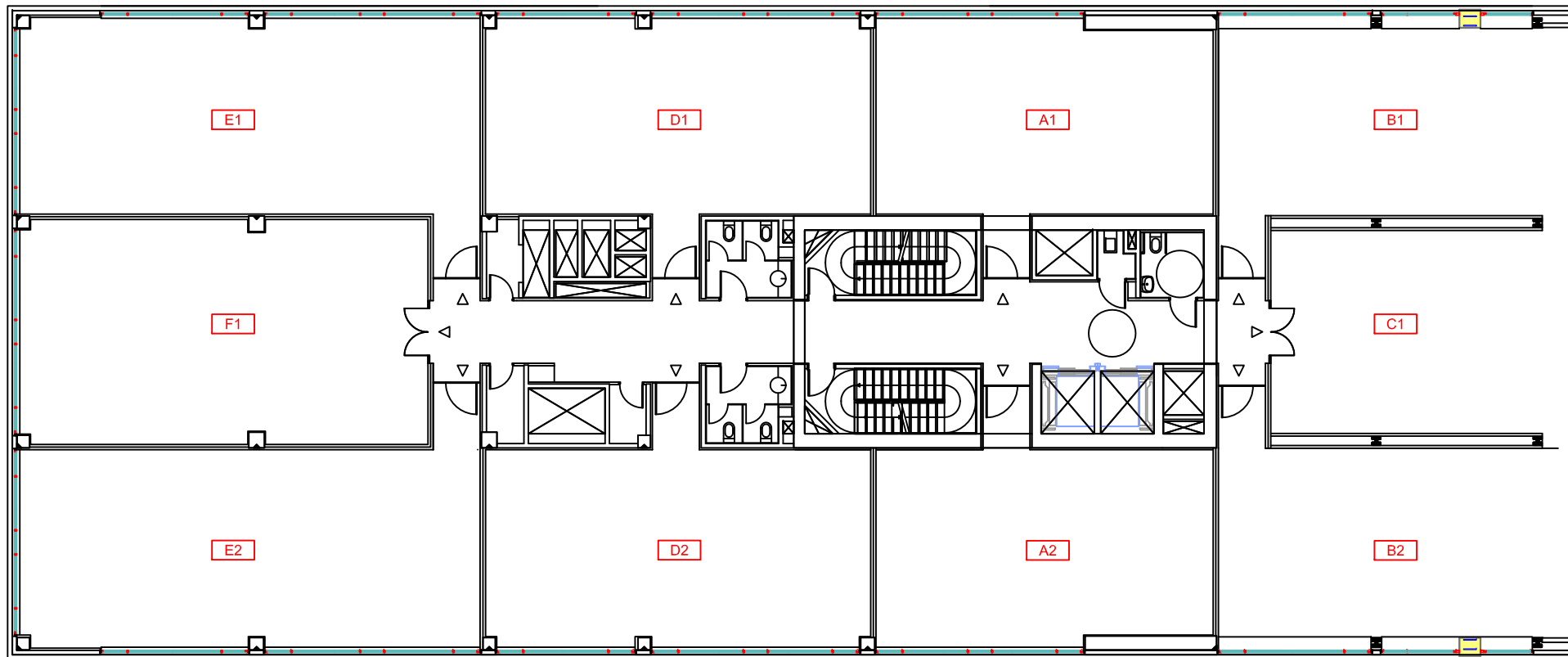
DATA:
12/2010

Ajuntament
de SantCugat

PROMUSA

PLÀNOL:

1



VOLPELLERES CENTRE

PLANTA TÍPUS OFICINES

ESCALA:
1/200

DATA:
12/2010

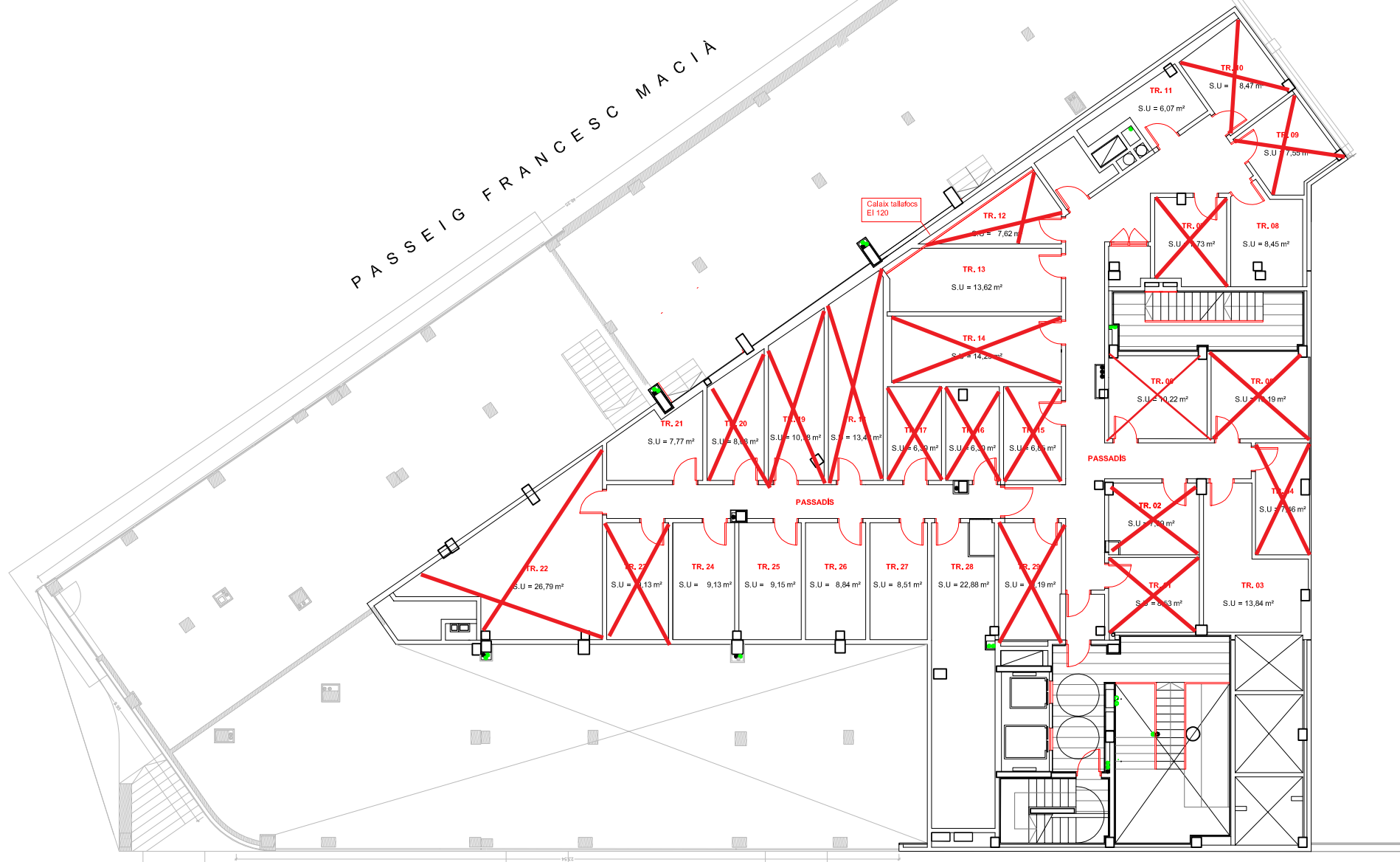
Ajuntament
de SantCugat

PROMUSA

PLÀNOL:

1

PASSEIG FRANCESC MACIÀ



CAMÍ DE LA CREU

CAMI DE LA CREU 5

PLANTA BAIXA TRASTERS

ESCALA:
1/200

DATA:
09/2017

PROMUSA PLÀNOL:

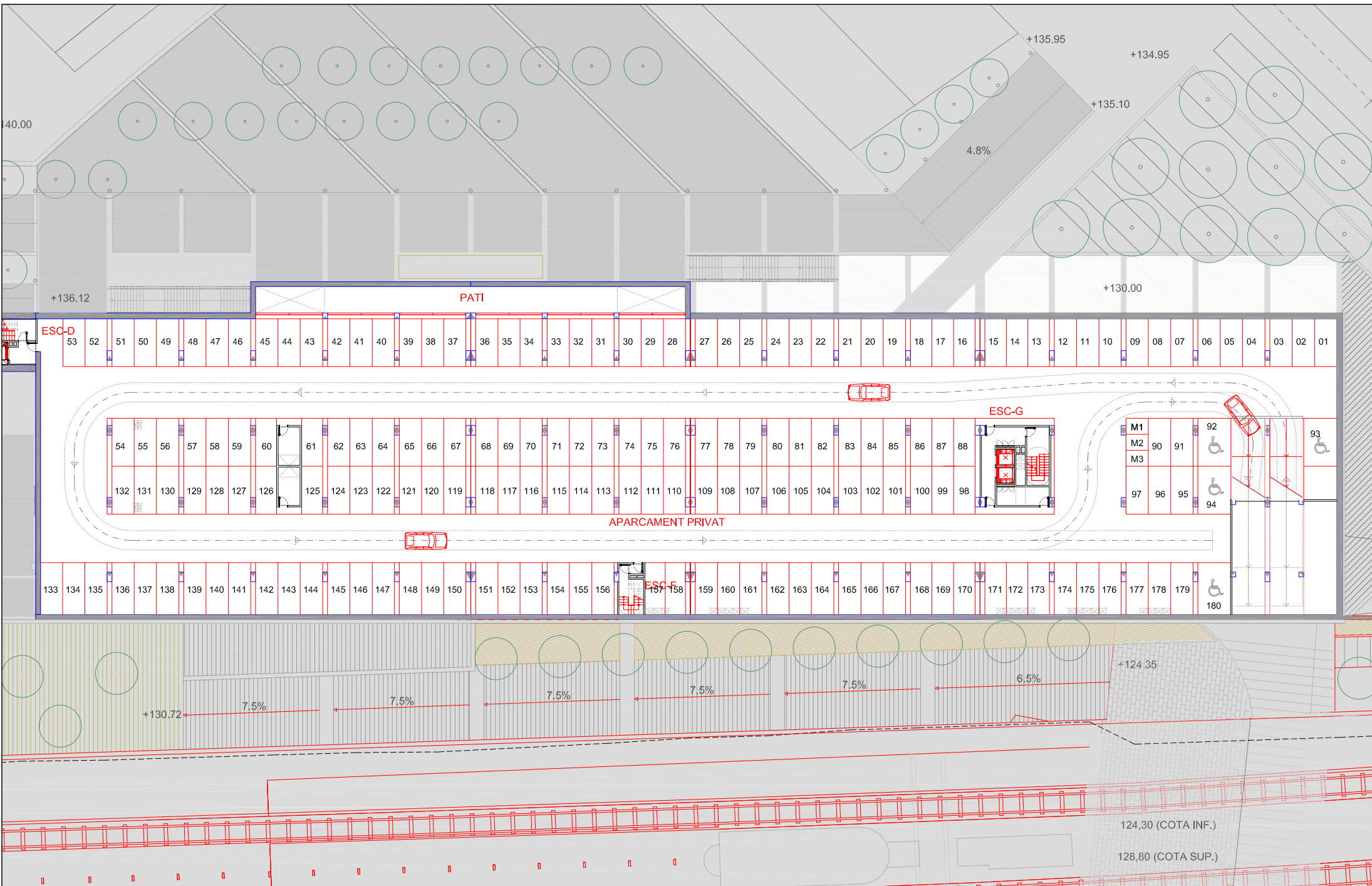
 AJUNTAMENT DE
SantCugat

PLÀNOL:

1

Escala 1 / 200 · Planta · Ubicació de senyals · Pla horitzontal · P-3





MIRASOL CENTRE

PLANTA SOTERRANI -3 / APARCAMENT

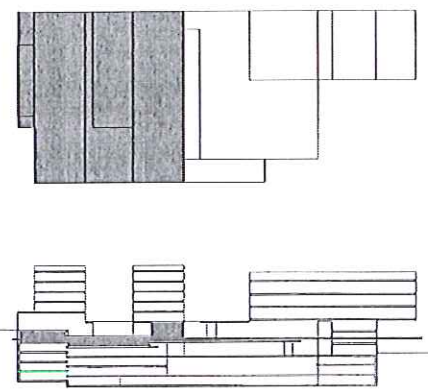
ESCALA:
1/500
DATA:
10/2018

PROMUSA
AJUNTAMENT DE
SantCugat

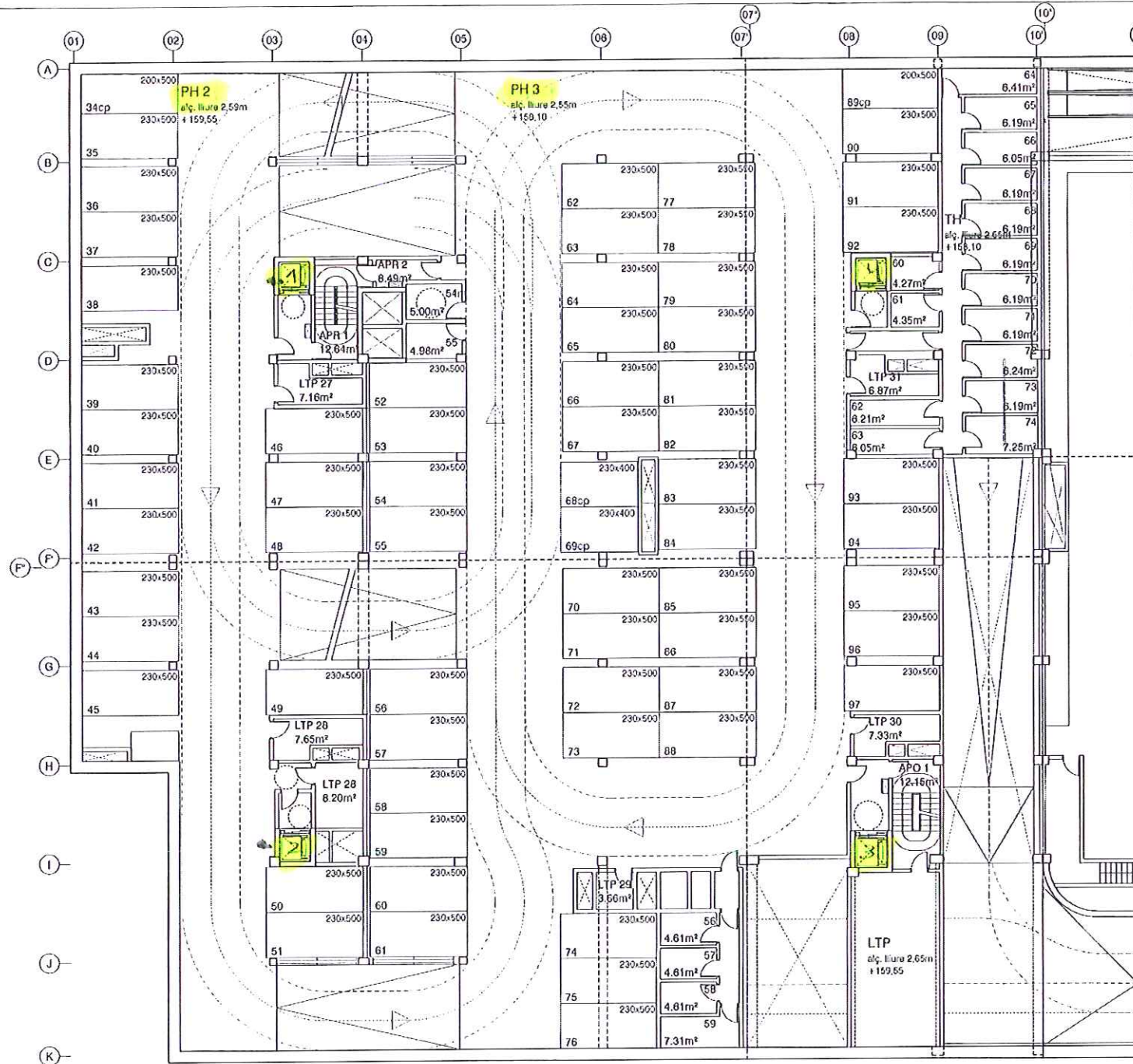
PLÀNOL:
1



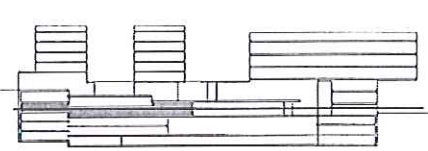
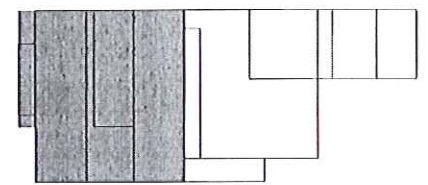
- AH Accesos d'habitatges
- AO Accesos d'oficines
- APH Accesos d'aparcament d'habitatges
- APH Accesos d'aparcament de rotació/oficines i descàrrega
- ASM Accesos de supermercat i mercat
- AD Accesos de descàrrega i de magatzems
- AED Escala d'emergència de descàrrega i de magatzems
- C Locals comercials
- CS Carrets de supermercat
- DM Descàrrega i magatzems
- H Habitatges
- LTD Locals tècnics de descàrrega i de magatzems
- LTH Locals tècnics d'habitatges
- LTM Locals tècnics de mercat
- LTO Locals tècnics d'oficines
- LTP Locals tècnics d'aparcament
- LTS Locals tècnics de supermercat
- M Mercat
- O Oficines
- PH Aparcament d'habitatges
- PO Aparcament d'oficines
- PR Aparcament de rotació
- R Residus
- S Supermercat
- TH Treballs d'habitatges
- TO Treballs d'oficines



Ajuntament de Sant Cugat		MUNICIPI PROJECTE	
PROMUSA		EDIFICI D'USOS MIXTES I APARCAMENTS AL SECTOR DE VULLPALLERES T.M. DE SANT CUGAT DEL VALLÈS	
PARCEL·LARI		PROJECTE EXECUTIU 01	
PLÀNOLS DESCRIPTIUS		PÀG. 05	
S-1: APARCAMENT HABITATGES / C/P: COMERCIAL		FULL 1 DE 2	
Escala: A3 1/200, A1 1/100		DATA: 09/2005	
VENDA			
ENRIC MASSIP-BOSCH			
#783_ESTUDI MASSIP-BOSCH ARQUITECTES			



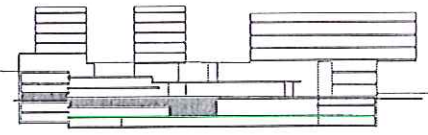
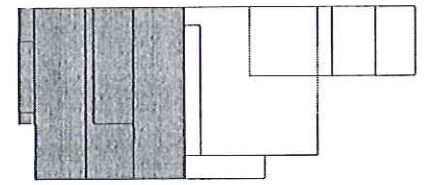
- AH Accesos d'habitatges
- AO Accesos d'oficines
- APH Accesos d'aparcament d'habitatges
- APR Accesos d'aparcament de rotació/oficines i descàrrega
- ASM Accesos de supermercat
- AD Accesos de descàrrega i de magatzems
- AEO Escala d'emergència de descàrrega i de magatzems
- C Locals comercials
- CS Carreta de supermercat
- DM Descàrrega i magatzems
- H Habitatges
- LTD Locals tècnics de descàrrega de magatzems
- LTH Locals tècnics d'habitatges
- LTM Locals tècnics de mercat
- LTO Locals tècnics d'oficines
- LTP Locals tècnics d'aparcament
- LTS Locals tècnics de supermercat
- M Mercat
- O Oficines
- PH Aparcament d'habitatges
- PO Aparcament d'oficines
- PR Aparcament de rotació
- R Residus
- S Supermercat
- TH Trasteros d'habitatges
- TO Trasteros d'oficines



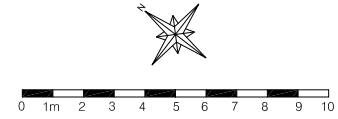
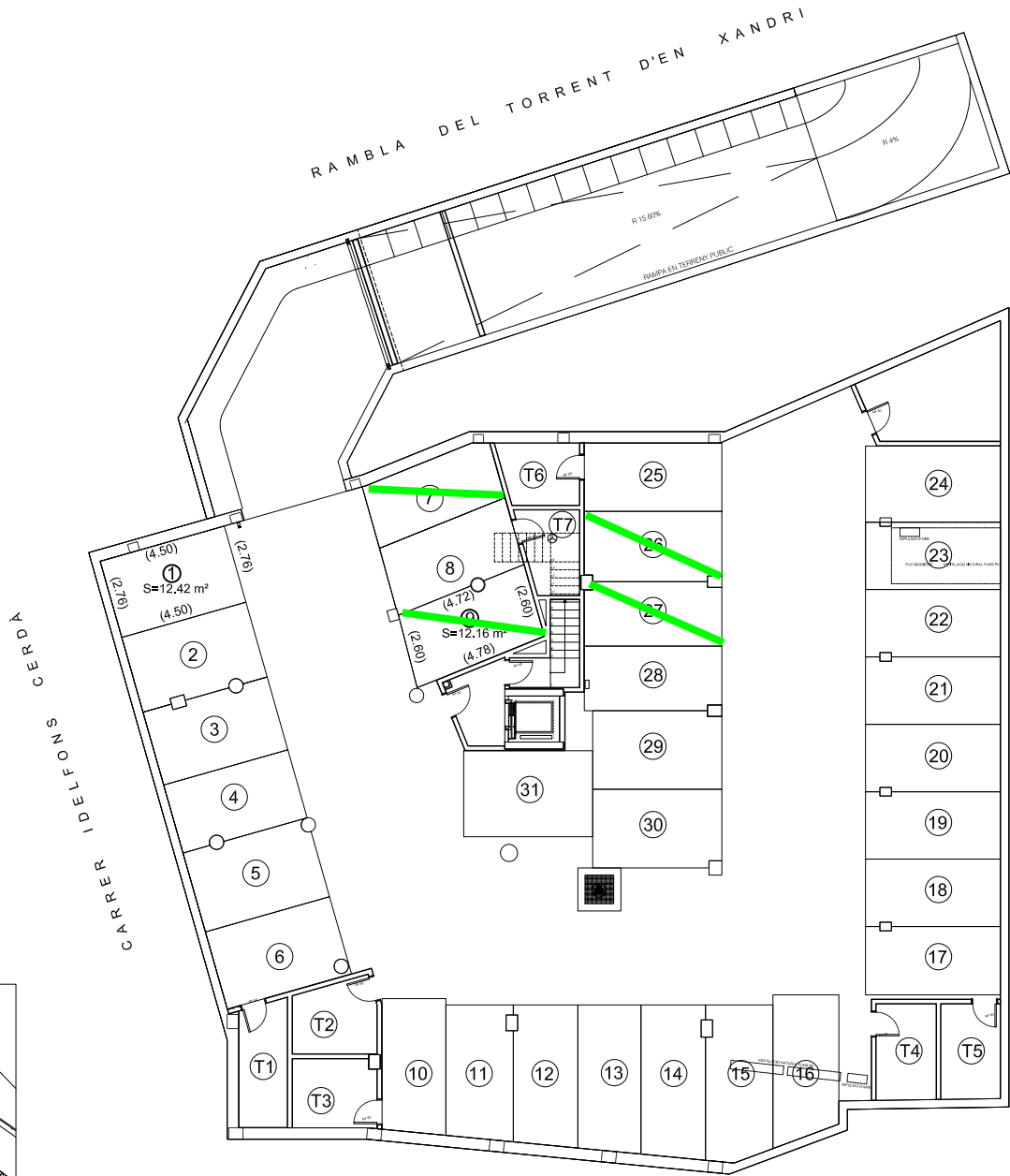
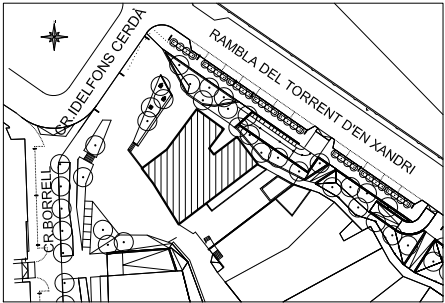
Ajuntament de Sant Cugat PROMUSA	TITULAR DEL PROJECTE EDIFICI D'USOS MIXTES I APARCAMENTS AL SECTOR DE VULLPALLERES T.M. DE SANT CUGAT DEL VALLES	PROJECTE EXECUTIU 01
ANOMENAT DEL PROJECTE PANCEL·LAR I RD		
TITULAR DEL PROJECTE FLÀNOLS DESCRIPTIUS		
PLANTES Sp-Z: APARCAMENT I HABITATGES		
ESCALA A3 1/200 A1 1/100		DATA DP 04 FULL 1. DE 2 DATA 09 2008
L'OPINAT ENRIC MASSIP-BOSCH ciba_estu@massip-boscharquitectes		



- AH Accesos d'habitatges
- AO Accesos d'oficines
- APH Accesos d'aparcament d'habitatges
- APR Accesos d'aparcament de rotació/oficines i descàrrega
- ASM Accesos de supermercat i mercat
- AD Accesos de descàrrega i de magatzems
- AED Escala d'emergència de descàrrega i de magatzems
- C Locals comercials
- CS Carrers de supermercat
- DM Descàrrega i magatzems
- H Habitatges
- LTD Locals tècnics de descàrrega i de magatzems
- LTH Locals tècnics d'habitatges
- LTM Locals tècnics de mercat
- LTO Locals tècnics d'oficines
- LTP Locals tècnics d'aparcament
- LTS Locals tècnics de supermercat
- M Mercat
- O Oficines
- PH Aparcament d'habitatges
- PO Aparcament d'oficines
- PR Aparcament de rotació
- R Residus
- S Supermercat
- TH Trastera d'habitatges
- TO Trastera d'oficines

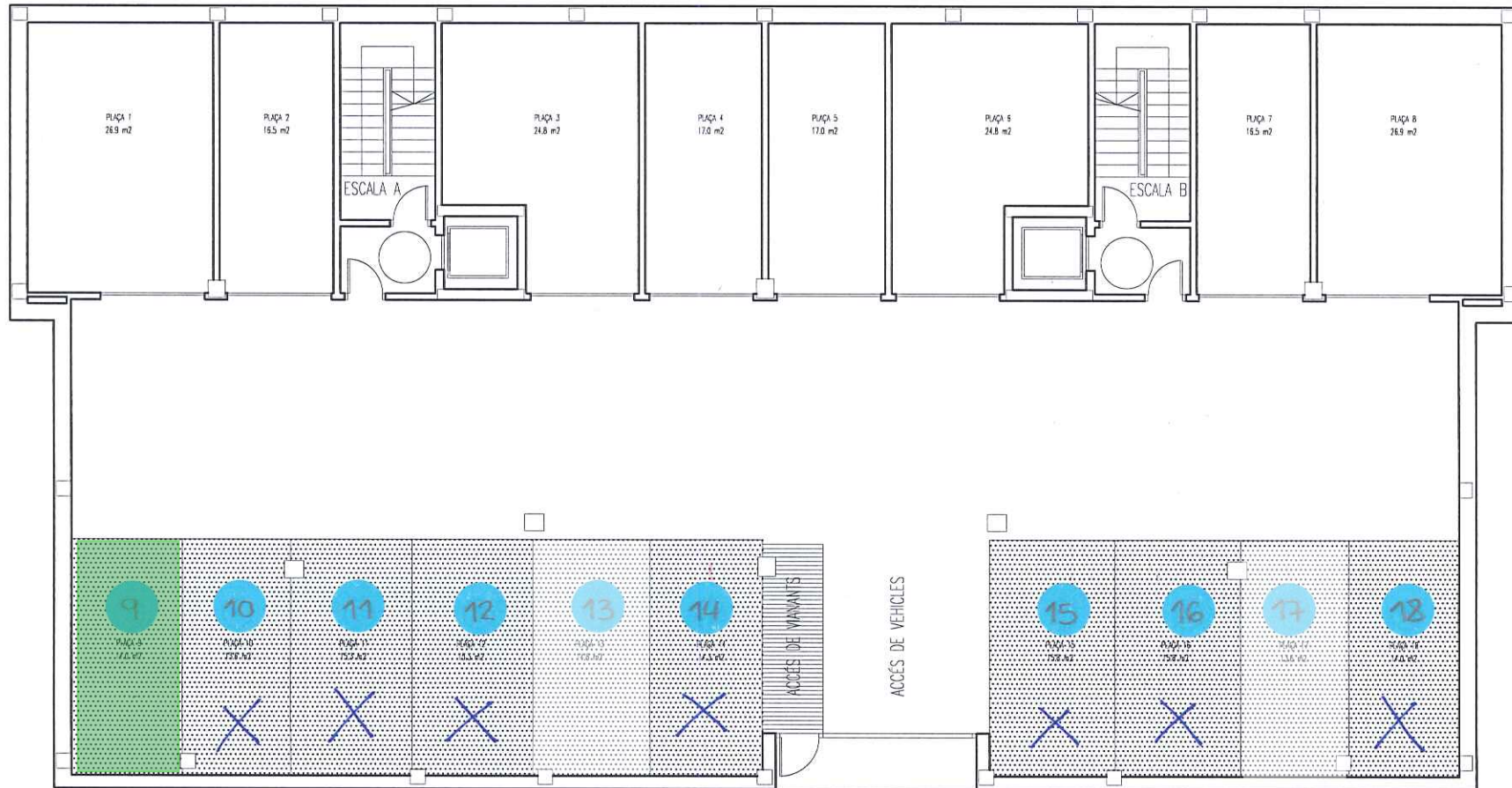


<p>Ajuntament de Sant Cugat</p> <p>PROMUSA</p> <p>PARCEL·LARI</p> <p>PLÀNOLS DESCRIPTIUS</p> <p>PLANTES</p> <p>S.p.3. APARCAMENT HABITATGES/ROTACIÓ</p> <p>ESCALA: A3 1/200 A1 1/100</p> <p>1:5000</p> <p>ENRIC MASSIP-BOSCH ETB3, ESTUDI MASSIP-BOSCH ARQUITECTES</p>	<p>TRÀMIT DE PROJECTE</p> <p>EDIFICI D'USOS MIXTES I APARCAMENTS</p> <p>AL SECTOR DE VULLPALLERES T.M. DE SANT CUGAT DEL VALLÈS</p> <p>PROJECTE EXECUTIU 01</p> <p>0 2 4 METRES</p> <p>VENDA</p> <p>09/2008</p>	<p>PROYECTO</p> <p>DP 03</p> <p>FULL 3 DE 2</p> <p>09/2008</p>
--	---	---



PLANTA SOTERRANI
ESCALA 1/250

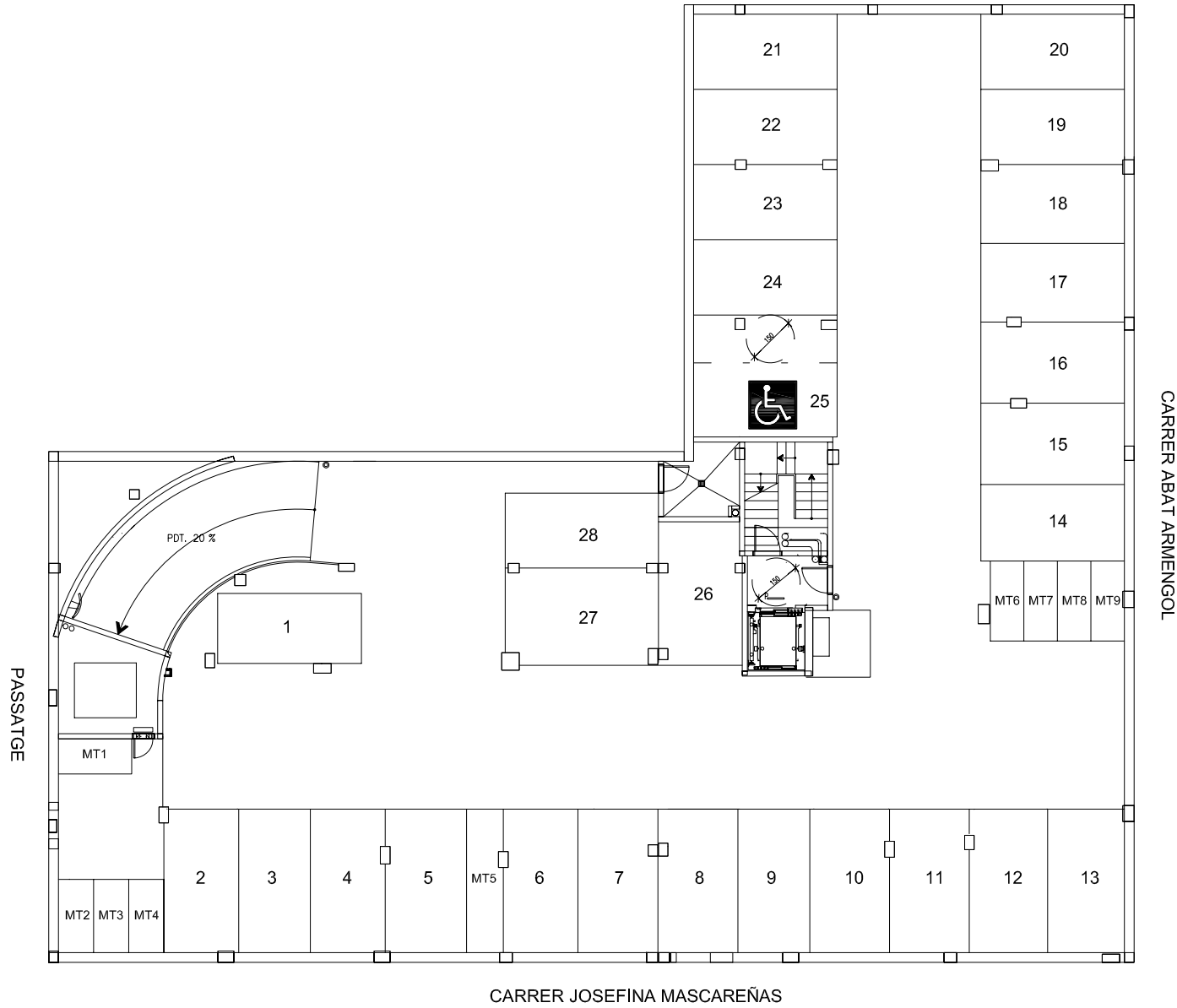
PLAÇA LLUÍS MILLET



CARRER DELS SAFAREIGS

SUPERFÍCIES PLANTA SOTERRANI	
SUPERFÍCIE ÚTIL PLANTA SOTERRANI	556,1 m ²
SUPERFÍCIE CONSTRUÏDA PLANTA SOTERRANI	614,2 m ²

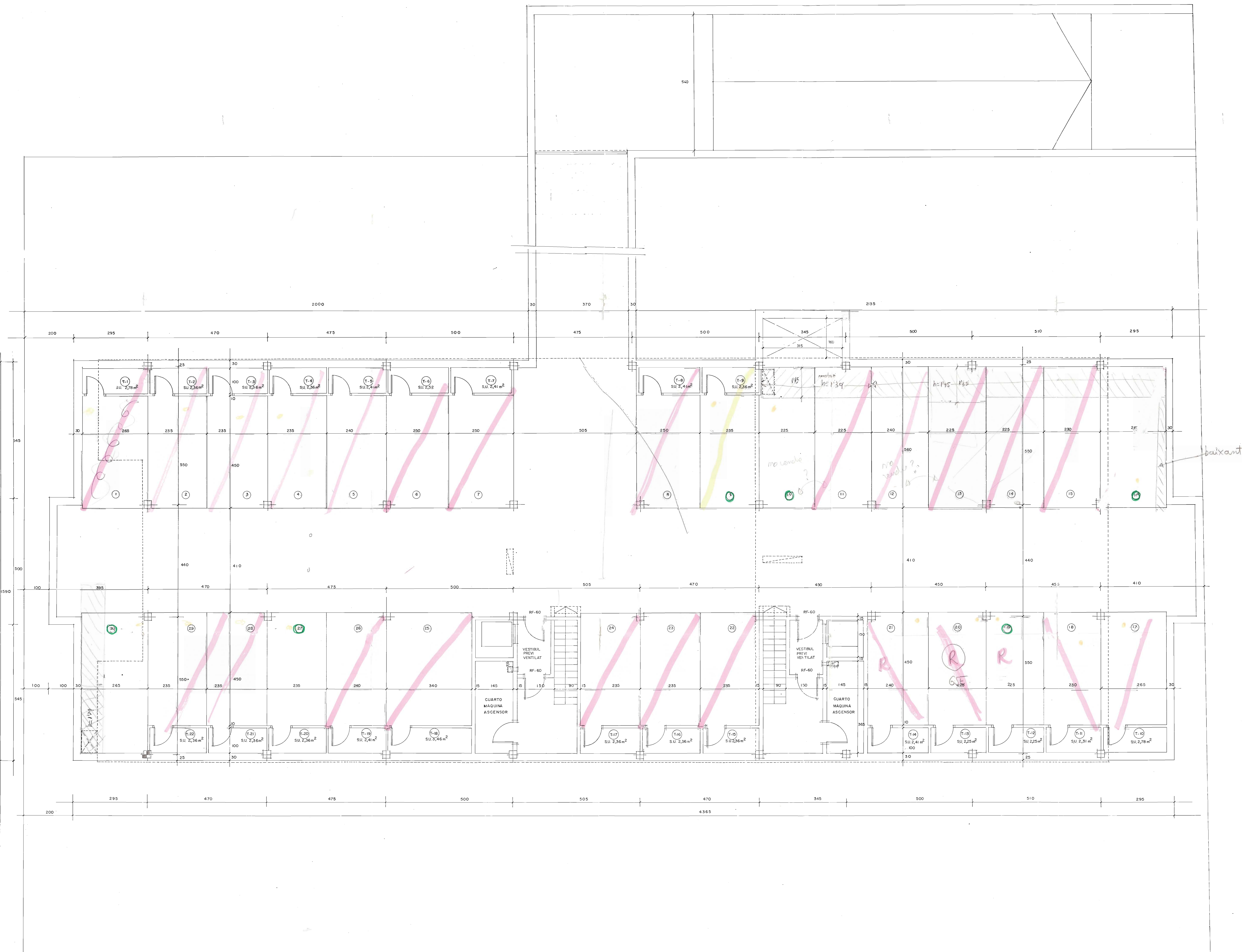
 PLACES D'APARCAMENT DE LLOGUER



ESCALA 1/200



APARCAMENT
JARDINS DE LA PENYA REGALÈSSIA 1



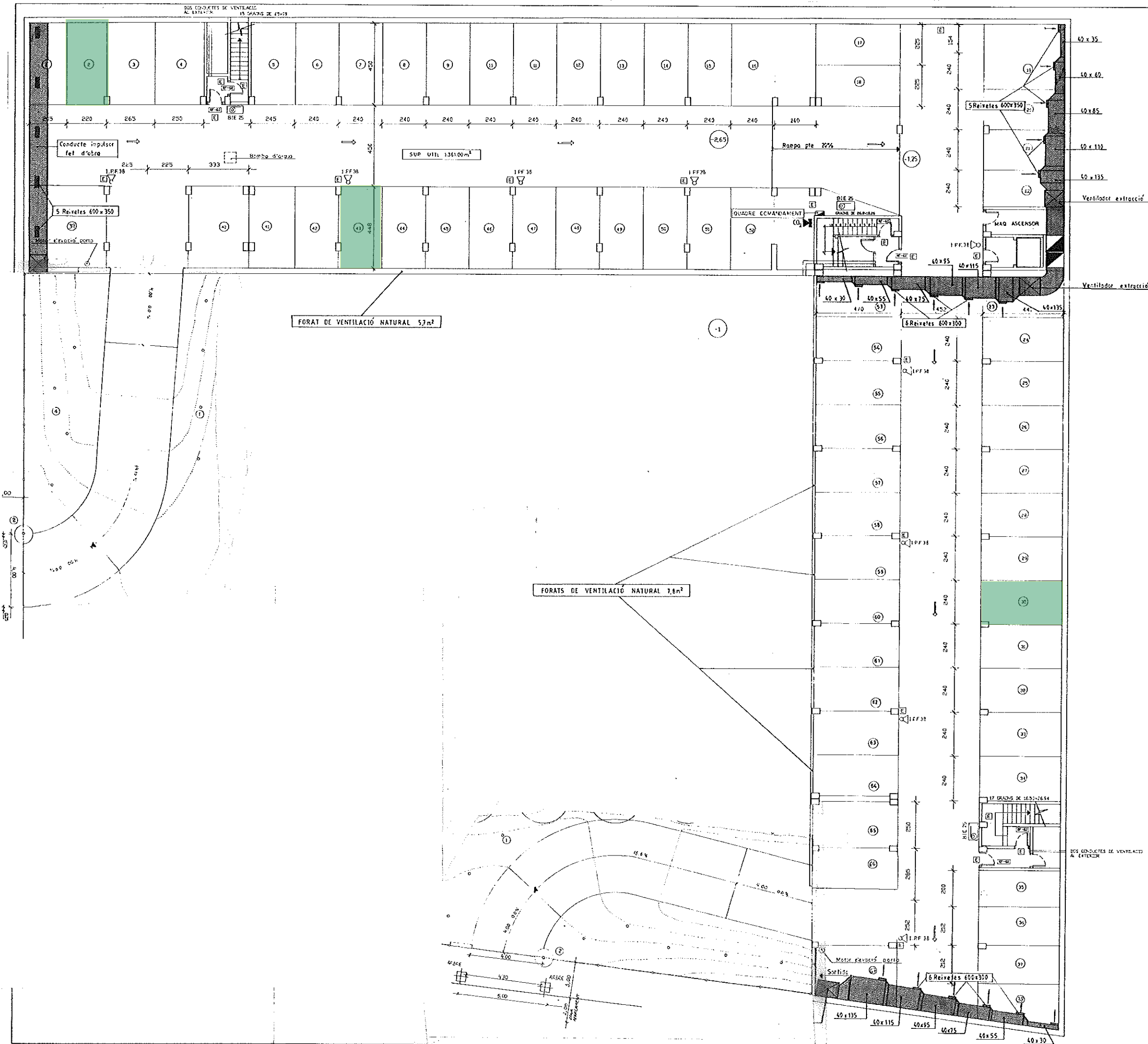
PREVENCIÓ D'INCENDIS	EDIFICI F
10 MAR 1993 020147-E	
DO EXTING. JPE 18.2 CADA 250 m ²	6uf
POLS POLIVALENT 6 Kg	1uf
POLS POLIVALENT 25 Kg	
BODA D'INCENDIS EQUIPADA (PF 43)	2uf

JUSTIFICACIÓ VENTILACIÓ ART 171 DME
 VENTILACIÓ FORÇADA
 RENOVACIÓ MÍNIMA D'AIRE 15m³/h x m²

RE SUPERFÍCIE ÚTIL PLANTA SOTERRANI	581,02 M ²
RE SUPERFÍCIE ÚTIL PLANTA SOTERRANI	744,64 M ²
RE SUPERFÍCIE ÚTIL PLANTA SOTERRANI	

PLÀNOL DE VENDES
 ACTUALITZAT
 Camí Can Ganxet
 55-57

PROMUSA
 O C I S S A, S. S. L.
 JOAN CARLOS SERRANA
 JOSEP M. SANFELIU DEU
 PROJECTE BÀSIC 3 EDIFICIS PLURIFAMILIARS
 C/ CAMÍ DE CAN GANXET S/N - SANT CUGAT DEL VALLES -
 EDIFICI F PLANTA SOTERRANI
 8
 JULIOL 1992



TOTES LES PORTES DE SORTIDA DEL GARATGE A VESTIBUL PREVI PROVISIONS DE PANY ANTIPANIC

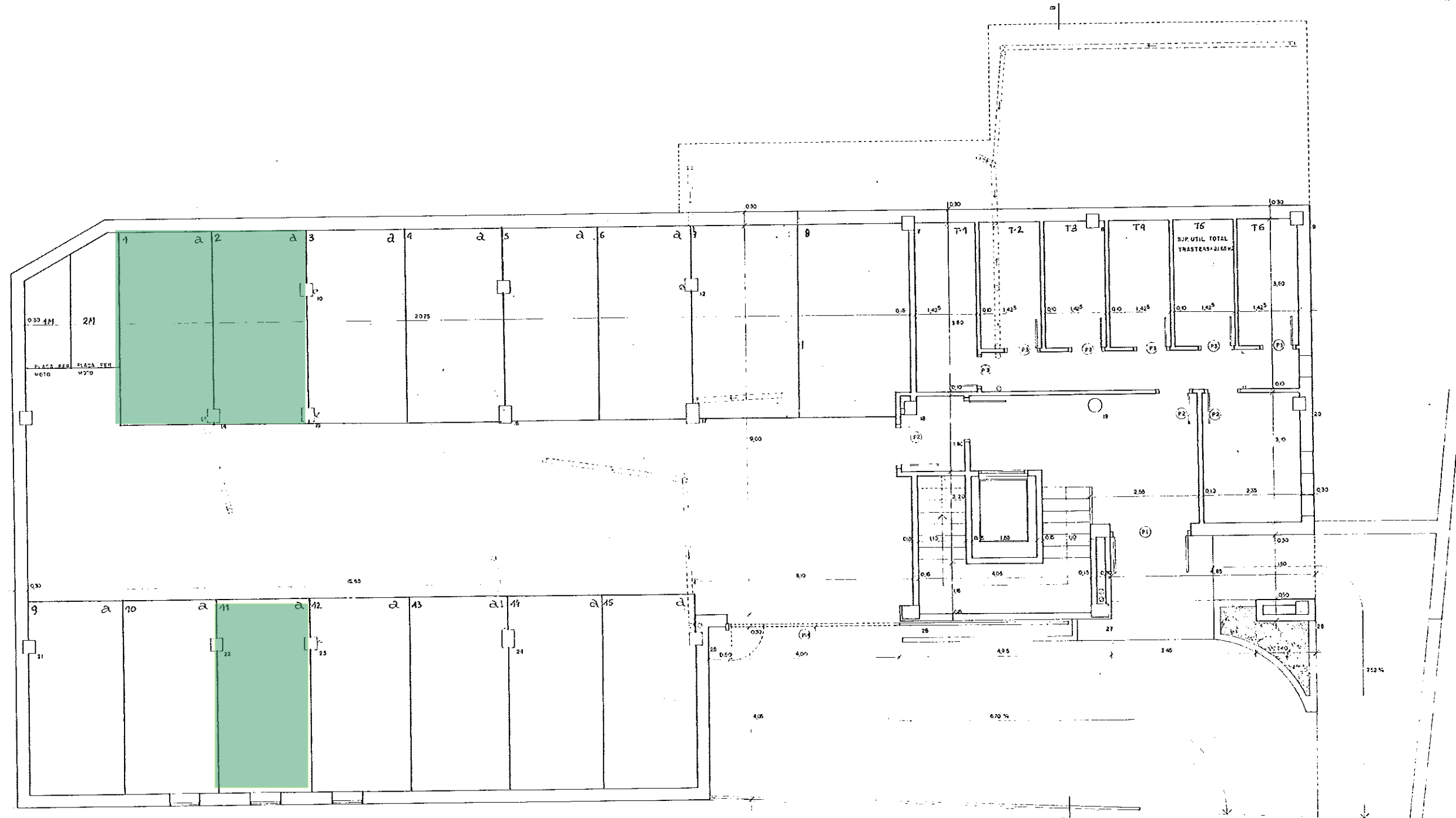
REIETES EN ESTAMPACES D'ACER GALVANITZAT AMB ALETES FIRES HORIZONTAL

VENTILACIÓ IMPLANTS I EXTRACTORS TIPUS BV 4747 3 CV MOTOR EXTERIOR CAUDAL 13000m³/h TENSIO 220V 380V

Simbologia
 [E] Enfumament d'emergència
 [B] Eq. de marea BIE 25
 [D] Extintor manual 13A 69B
 [M] Extintor mòbil CO₂ 25Kg

GARATGE APARCAMENT		
Salvador Dalí nº2-8, C/Esteve Pila nº23-29 (Acces per Pere Serra) Sant Cugat del Vallès		
2 PLANTA SOTERRANI-1		
Escala: 1 : 100	El. preliminar	El. facultatiu
Data:		
Gener 1993		

PLANTA BOTERAN	52,25
SUPERF. CONSTRUCTIVA	
PLANTA BARRA	26,11
SUPERF. CONSTRUCTIVA	
PLANTA PRIMEA	26,31
SUPERF. CONSTRUCTIVA	
PLANTA SEGONA	16,31
SUPERF. CONSTRUCTIVA	
TOTAL SUPERF. CONSTRUCTIVA	75,19



ARQUITECTES
 XAVIER MARTÍ GARCÉS
 MAGÍ SARDÀ VALLS

PROJECTE EXECUTIU
 EDIFICI DE VIVENDS
 PARCEL·LA II ST. DOMÈNECH - EL COLOMER,
 ST. CUGAT DEL VALLÈS

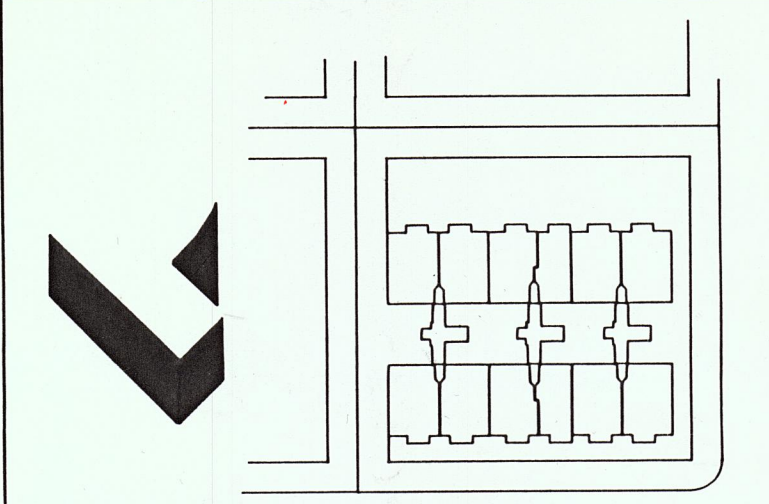
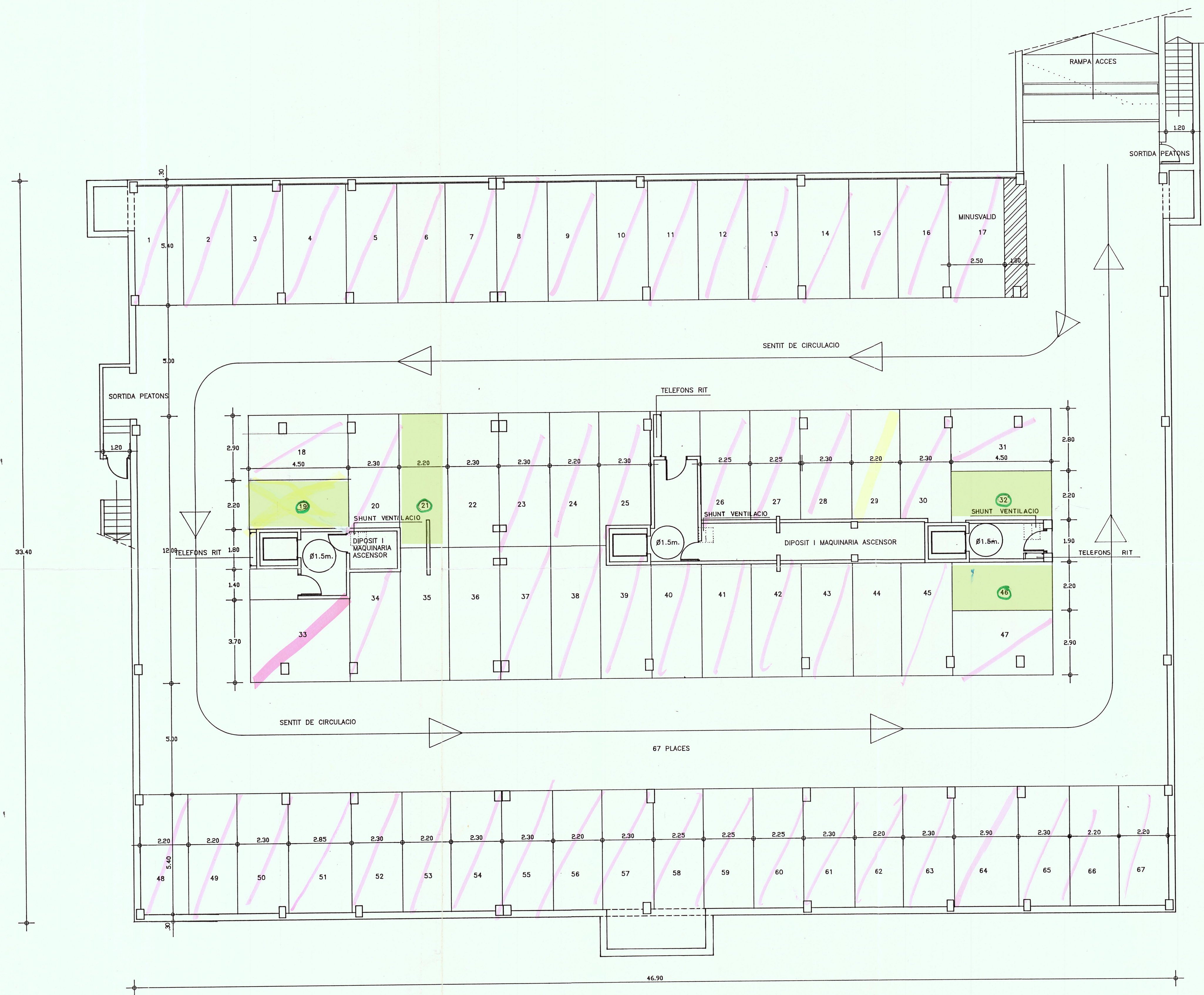
PLÀNOL N: 4

PLANTA SOTERRANI E: 1/50
 DISTRIBUCIÓ, MOBILIARI, COTES.

PROMUSA
 S.M. FERRER
 MUNICIPALITAT DE
 SANT CUGAT DEL VALLÈS

BARCELONA JULIOL 1992

SUP. CONSTRUÏDA PLANTA SOTERRANI 1583.28 M2



PROJECTE D'EXECUCIO DE 54 VIVENDES, LOCALS COMERCIALS APARCAMENTS, PER A PROMUSA A " COLL FAVA ". SANT CUGAT DEL VALLES. BARCELONA.

C/ BONAVENTURA ARIBAU XAMFRA AVGDA. FRANCESC MACIA QUARTERO 2A.1.1 - PLA PARCIAL COLL FAVA -

PR-SCV-7/94

PLANTA SOTERRANI

SANT CUGAT DEL VALLES, JULIOL DE 1994

ESCALA 1:100

EL PROMOTOR

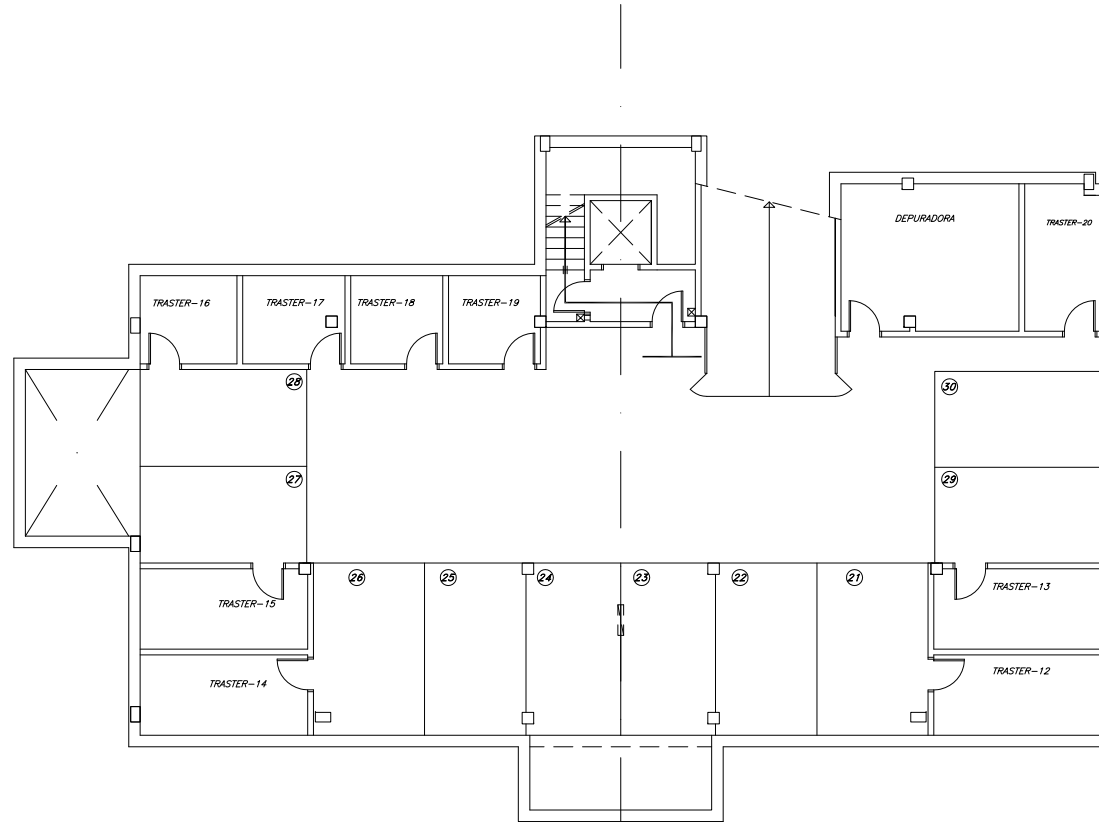
COLL FAVA 2A

PER PROMUSA

L'ARQUITECTE

RAMON SAGALES MELLADO

CARRER DE PERE CALDERS



ESCALA 1/100
PLANTA SOTERRANI -2

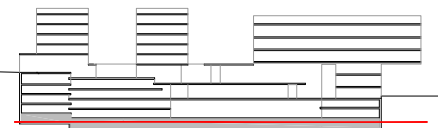
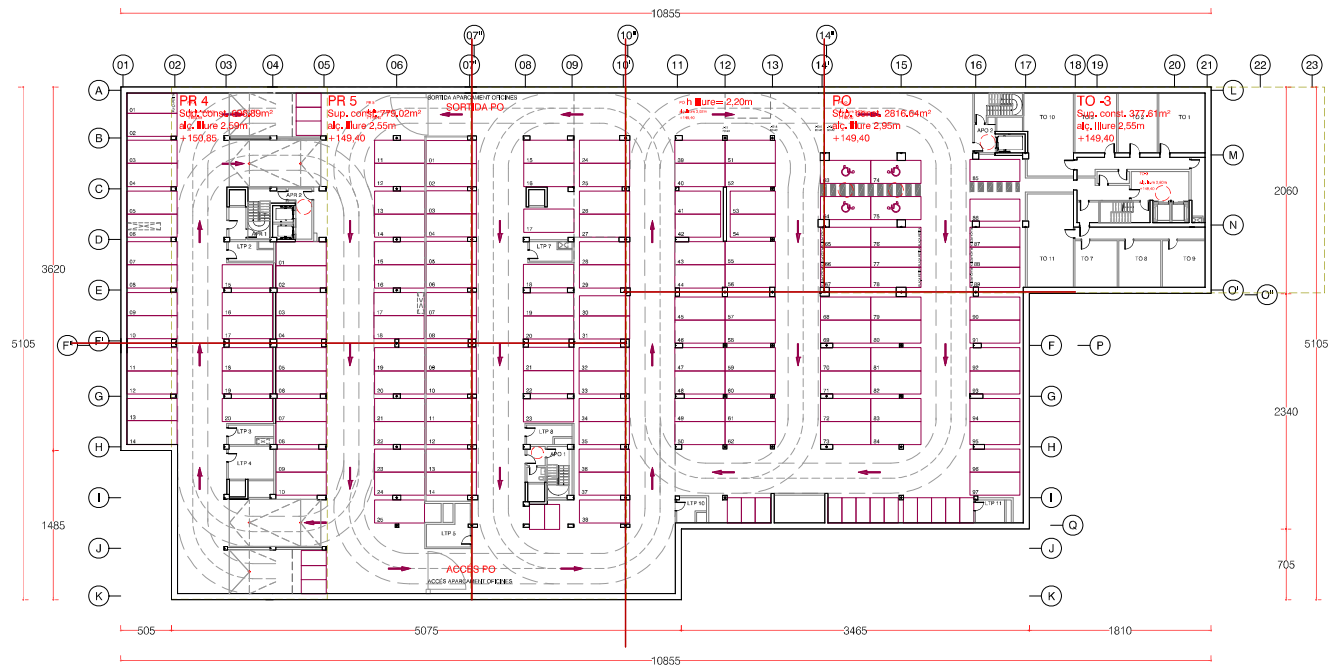




Espaiada News del Poz
Hoste 10-1-15

APARCAMENT SUB
DISTRIBUCIÓ PLACES I CIRCULACIÓ E: 1/100
FERRER 22

sub
entrada
Eines receptor



 PROMUSA	TÍTOL DEL PROJECTE: EDIFICI D'USOS MIXTES I APARCAMENTS AL SECTOR DE VULLPALLERES T.M. DE SANT CUGAT DEL VALLÈS
	OBRA EXECUTADA
ADSCRIPCIÓ DEL PROJECTE: PARCEL·LA R10	
PLÀNOLS: PLANTES GENERALS	
Sp-5: APARCAMENT ROTACIÓ/OFINES	
ESCALA: A3 1/500 A1 1/250 GENERALS	PLÀNOL Nº: GP 01 FULL J. DE J. DATA: 10.2009
L'ARQUITECTE: ENRIC MASSIP-BOSCH embi_ESTUDI MASSIP-BOSCH ARQUITECTES	